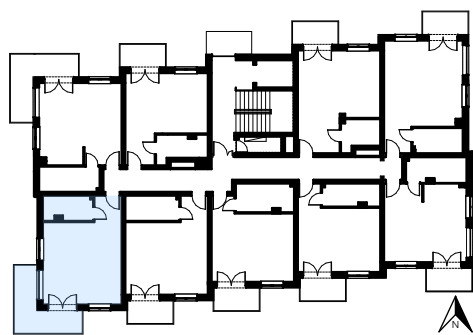


APARTAMENTY KRZEMIENNA

# APARTAMENT M11

pierwsze piętro, powierzchnia użytkowa 36,89m<sup>2</sup>

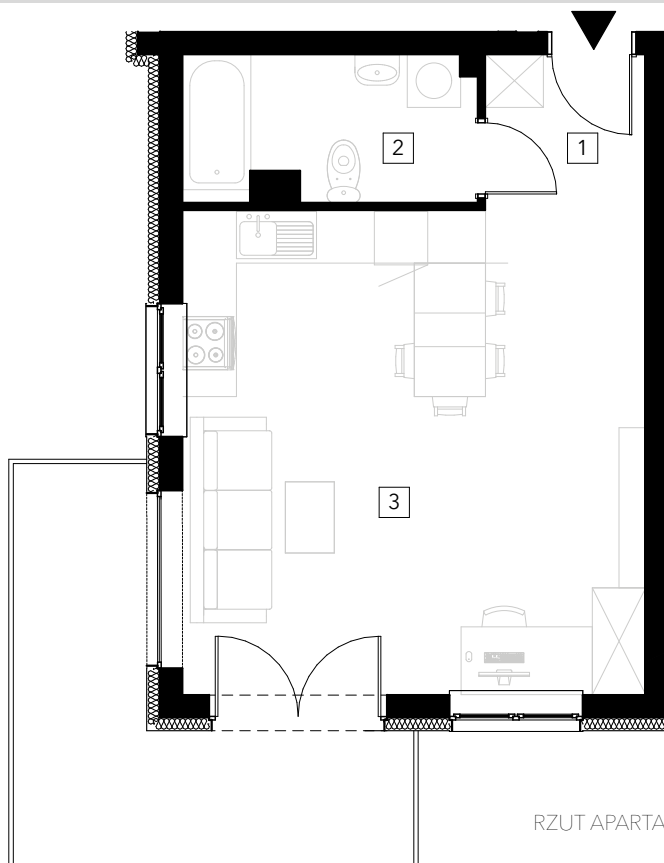


POŁOŻENIE  
APARTAMENTU

PIERWSZE  
PIĘTRO

## ZESTAWIENIE POWIERZCHNI

NR	POMIESZCZENIE	POWIERZCHNIA
1	Komunikacja	3,15
2	Łazienka	5,54
3	Salon/jadalnia/aneks kuch.	28,2
	SUMA	<b>36,89</b>



RZUT APARTAMENTU

