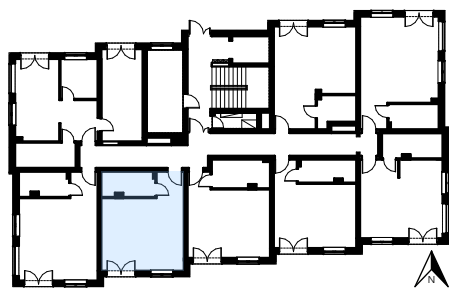


APARTAMENTY KRZEMIENNA

# APARTAMENT M3

parter, powierzchnia użytkowa 35,12m<sup>2</sup>

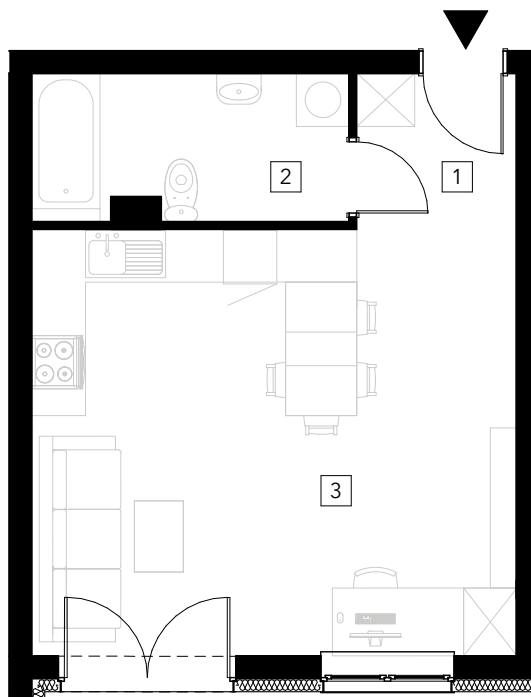


POŁOŻENIE  
APARTAMENTU

PARTER

## ZESTAWIENIE POWIERZCHNI

NR	POMIESZCZENIE	POWIERZCHNIA
1	Komunikacja	3,01
2	Łazienka	5,96
3	Salon/jadalnia/aneks kuch.	26,15
	SUMA	<b>35,12</b>



RZUT APARTAMENTU

